

潮風に吹かれ横浜ベイエリア巡り



横浜開港から160年余り、全国二番目の都市に発展した横浜市の東部ベイエリアを巡り、開港からの街づくりと歴史の一端を見て歩きます。



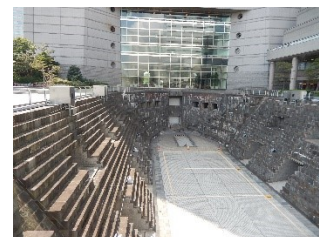
瑞穂橋（ノースドック）



臨港パーク



ぷかり棧橋



ドッグヤードガーデン

実施日：令和5年7月3日（月）

集合：午前9時30分 JR東神奈川駅改札口（2F）10分前から受付

コース：東神奈川駅 ⇒ 瑞穂橋（ノースドック） ⇒ コットンハーバー ⇒ 星野公園
⇒ 伏見大漁稲荷神社 ⇒ 神奈川台場公園 ⇒ 横浜中央市場 ⇒ 臨港パーク ⇒
ぷかり棧橋 ⇒ ドッグヤードガーデン ⇒ 桜木町駅（6.5km、ほとんど平坦です。）

参加費：500円、（保険料・資料代等）

持参品：飲み物、帽子、雨具、（マスク）等。

※小雨決行です。各種の警報発令時などは中止する場合があります。天候状況によりコースの一部を変更する場合があります。中止の確認には、当会のHP、または、当選案内に記載の担当者へご連絡ください。

※万一事故発生の場合、主催者は加入保険の給付以外では責任を負いません。

●募集人数：60人（応募者多数の場合は抽選）。

●応募締切：6月19日（月）必着

●応募方法：港北ボランティアガイドの会ホームページの応募フォーム、
または往復はがきで「横浜ベイエリア」〒・住所・氏名（ふりがな）・
年齢・電話番号、複数人の応募のときは全員の氏名・年齢

●返信用に住所・氏名をご記入の上、下記の宛先までお申し込み下さい。

※右のQRコードから、応募フォームにアクセスできます。

☆往復はがきの宛先：〒222-0032 港北区大豆戸町26-1

港北区区民活動支援センター TEL:045-540-2246（電話応募はできません）



港北ボランティアガイドの会ホームページです。⇒ <https://kouhokuvlg.yokohama/>

※お申込みいただきました個人情報、本ツアーの連絡に限り利用させていただきます。

「港北ボランティアガイドの会」では、ガイド仲間を募集中です。詳しくはHPをご覧ください。